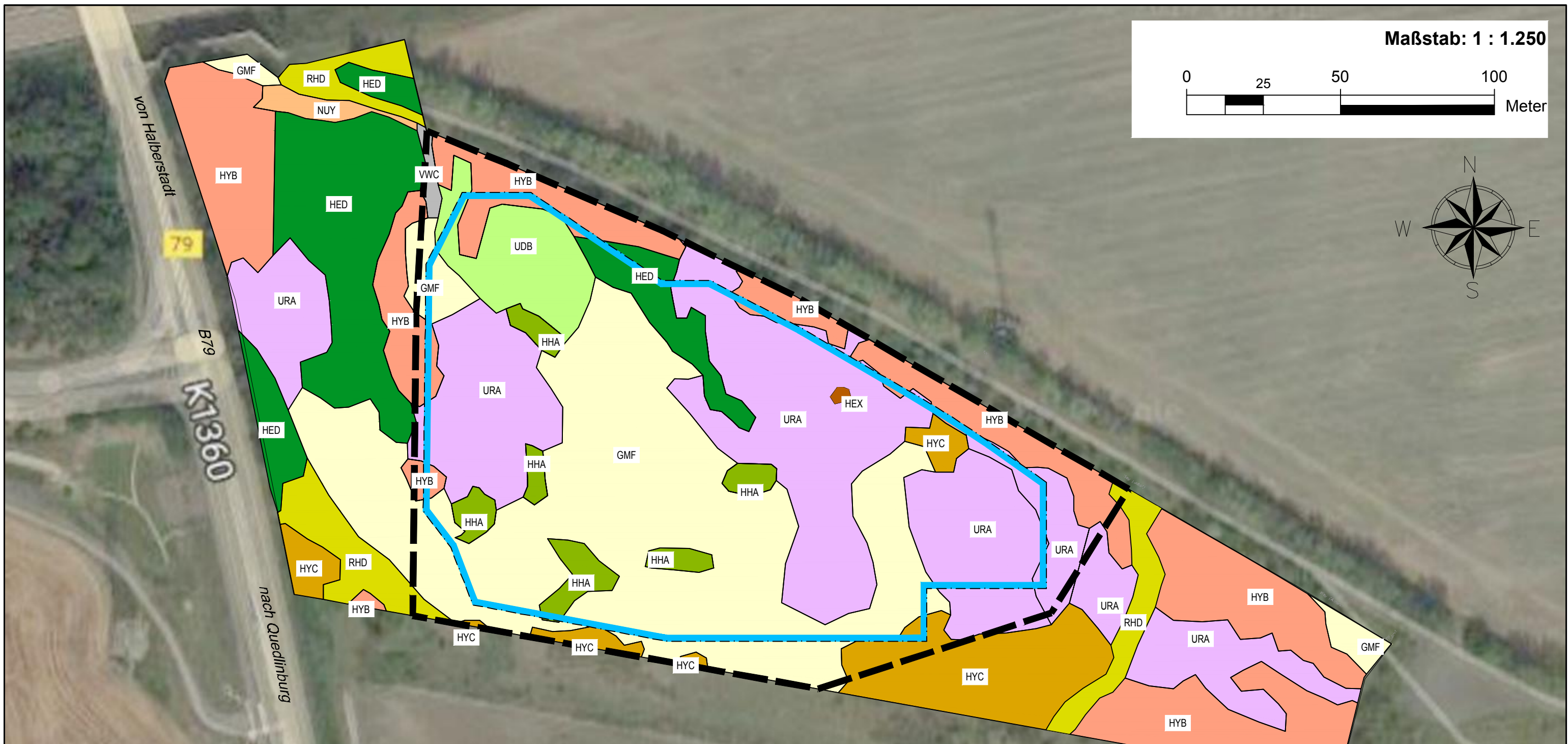
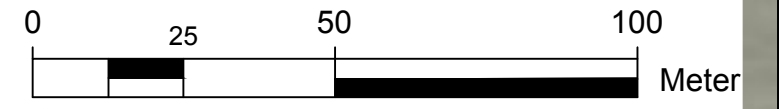


Maßstab: 1 : 1.250



Legende Biotoptypen

- GMF Ruderales mesophiles Grünland
- HED Baumgruppe/ -bestand aus überwiegend nichtheimischen Arten
- HEX Sonstiger Einzelbaum
- HHA gepflanzte Strauchhecke, überwiegend heimische Arten (ca. 8 Jahre)
- HYB Gebüsch ruderaler Standorte, überwiegend heimische Arten
- HYC Gebüsch ruderaler Standorte, überwiegend nichtheimische Arten
- RHD Ruderalisierter Halbtrockenrasen
- UDB Landreitgras Dominanzbestand
- URA Ruderalflur, ausdauernde Arten
- VWC Versiegelter Weg
- NUY Sonstige feuchte Hochstaudenflur, Dominanzbestände heimischer nitrophiler Arten

Sonstiges

- Geltungsbereich des Bebauungsplans
- Baugrenze

vorhabenbezogener Bebauungsplan Nr. 49
"Solarkraftwerk Liebfrauenberg"
der Welterbestadt Quedlinburg
Anlage 1 - Biotopkartierung